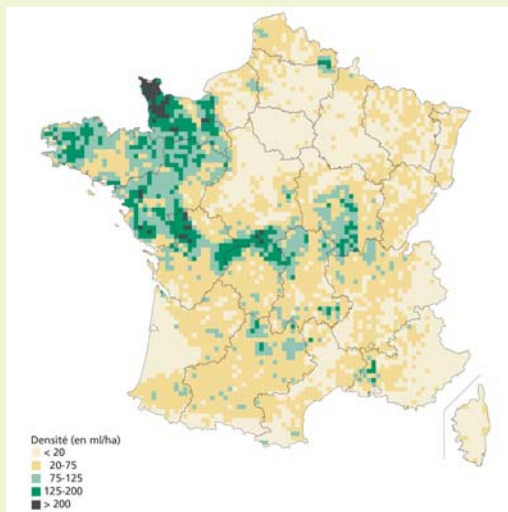


Les haies dans la MANCHE

- premier linéaire de haies de France
- 56000 Km de haies, principalement sur talus
- plus de 200 mètres linéaires par hectare dans le Nord du département



Densité du linéaire de haies françaises (IFN, 2007)

AGRIFAUNE dans la Manche c'est aussi :

- Un réseau d'agriculteurs engagés
- Des journées de démonstration sur des exploitations du réseau
- Des conseils sur les couverts d'interculture favorables à la faune
- Des préconisations sur la fauche des prairies dans l'objectif de protéger la faune :
 - Travailler du centre vers la périphérie des parcelles
 - Limiter la vitesse de travail
 - Raisonner les dates de fauche
 - Utiliser des barres d'effarouchement



Office National de la Chasse et de la Faune Sauvage
Délégation Interrégionale Nord-Ouest
Rue de Presbytère
14260 Saint-Georges-d'Aunay
Tél. 02 31 77 71 11 / Fax 02 31 77 71 12
dr.nord-ouest@oncfs.gou.fr



Fédération départementale des chasseurs de la Manche

Fédération départementale des Chasseurs de la Manche
La Malherbière
31, rue des Aumônes
50750 Saint-Romphaire
Tél. 02 33 72 63 63 / Fax 02 33 72 04 84
fdc50@chasseurdefrance.com



Chambre d'Agriculture de la Manche
Avenue de Paris
50009 Saint-Lô
Tél. 02 33 06 48 48
accueil@manche.chambagri.fr



Fédération des CUMA de Basse-Normandie Comité Manche
Maison de l'agriculture
Avenue de Paris
50009 Saint-Lô
Tél. 02 33 06 48 26 / Fax 02 33 06 47 98
fd.50@cuma.fr



Fédération Départementale des Syndicats d'Exploitants de la Manche
Maison de l'agriculture
Avenue de Paris
50009 Saint-Lô Cedex
Tél. 02 33 06 48 32 / Fax 02 33 06 48 46
fdsea50@fdsea50.fr



Pour plus d'informations :

www.polebocage.fr
www.manche.chambagri.fr/environnement/boisement

Photos : J. Aubineau, S. Boué, N.R. Chevallier, D. Gest, A. Guillem, N. Pfeiffer, F. Robin, N. Dauchez <http://ombroir.canalblog.com/>

Bocage MANCHE

Des HAIES favorables pour la FAUNE SAUVAGE



Conciliez
agronomie,
économie,
environnement,
faune sauvage



En faveur de la faune

4 fonctions majeures d'une haie :

- > Alimentation
- > Déplacement
- > Reproduction
- > Quiétude



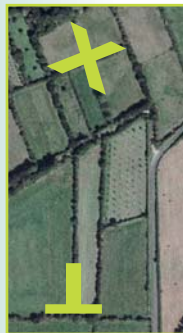
la haie "idéale", c'est :

- > une structure à plusieurs strates (buissonnante, arbustive, arborée)
- > une largeur minimum de 2 m
- > une diversité d'essences locales fructifères
- > un mélange d'arbres d'âges divers dont des arbres morts
- > des espèces à feuilles persistantes (lierre) ou qui conservent leurs feuilles mortes durant l'hiver (troène, houx...) assurant ainsi un couvert refuge



le bocage "idéal", c'est :

- > un maillage continu de haies avec des connexions en X et T favorisant la circulation de la faune
- > une diversité d'éléments fixes : des haies de hauteurs variées, des mares, des arbres isolés, des bosquets
- > une diversité culturelle



Le maintien du bocage passe par ...

... des choix de gestion à l'échelle de l'exploitation agricole

- > Répartir les dates de coupe sur les différents îlots de l'exploitation
- > Dans la mesure du possible mettre en place des plans de gestion des haies sur l'exploitation : description des haies et élaboration d'un planning pour les récoltes de bois, les travaux d'entretien et le renouvellement

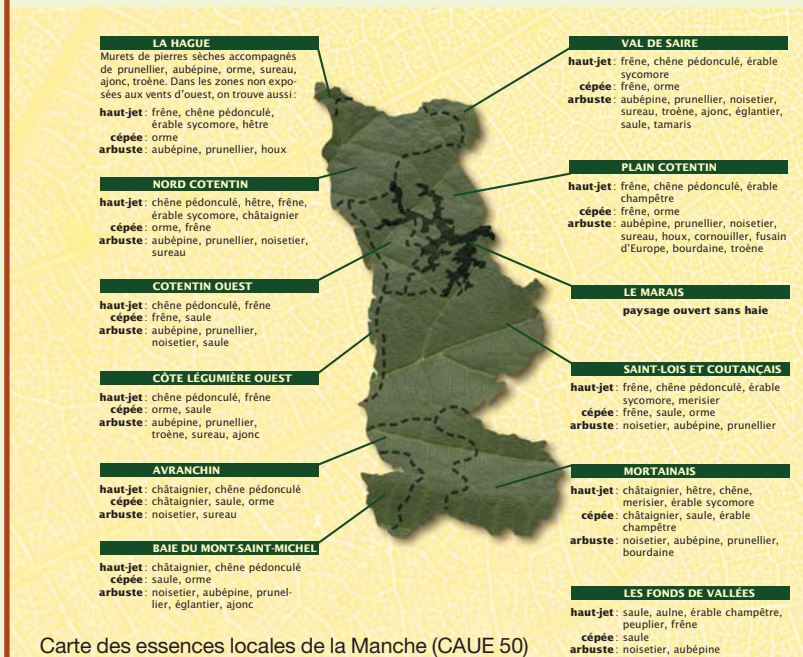


Haie plantée sur semis d'avoine chez M. Paimblanc agriculteur du réseau Agrifane

Les haies sont incluses dans les éléments de biodiversité de l'exploitation reconnus par la PAC

... un renouvellement du linéaire

- > Choisir de jeunes plants d'essences locales favorise la réussite de la plantation et une bonne intégration dans le paysage



Carte des essences locales de la Manche (CAUE 50)

- > **Pailler les plants** évite la prolifération d'espèces concurrentes, permet le maintien d'un taux d'humidité adéquat
- > **Restaurer les talus** permet d'offrir refuge aux amphibiens, aux reptiles et aux insectes, limite l'érosion, régule les eaux...

... des interventions respectant les dates de reproduction de la faune et de fructification des arbres servant de ressource alimentaire

Périodes de reproduction d'espèces présentes dans les haies

	J	F	M	A	M	J	J	A	S	O	N	D
Pigeon ramier												
Mésange bleue												
Merle noir												
Grive draine												
Grive musicienne												
Fauvette à tête noire												
Rouge-gorge familier												
Chevêche d'Athéna												
Epervier d'Europe												
Hérisson												

Périodes de fructification d'essences bocagères manchoises

	J	F	M	A	M	J	J	A	S	O	N	D
Alisier torminal												
Néflier commun												
Sureau noir												
Ronce commune												
Cornouiller sanguin												
Troène vulgaire												
Prunellier												
Aubépine monogyne												
Eglantier												
Noisetier												
Houx commun												
Lierre												

Privilégier un entretien en janvier, février et mars

... et en pratiquant une coupe sélective et nette

- > à défaut, préférer un entretien au lamier plutôt qu'au broyeur
- > veiller à maintenir des arbres de haut-jet